

Scioli inaugura una escuela cada tres días

Desde el inicio de la gestión y hasta marzo de 2010, en la Provincia se habrán construido 200 nuevos edificios escolares

El Gobierno de la provincia de Buenos Aires, a través de la Dirección General de Cultura y Educación, está construyendo 107 edificios, en el marco del plan de obras previsto para 2009. A este ritmo, el gobernador Daniel Scioli tendrá inauguradas más de 200 nuevas escuelas en toda la Provincia para comienzos de 2010.

Las obras incluyen jardines de infantes, escuelas primarias, secundarias, técnicas y de Educación Especial, con una inversión mayor a los 468 millones de pesos en 80 de los 134 distritos de la provincia donde funcionan más de 21 mil establecimientos escolares.

Para Scioli “ésta es la mejor inversión que puede hacer el Estado de cara al futuro” ya que “se trata de una forma de acompañar y facilitar la titánica tarea de nuestros queridos docentes. Cuando hablamos de recuperación el eje central es la educación, por eso, somos la Provincia que más invierte en esta materia”.

Scioli reiteró que es la educación "el factor central de inclusión, progreso y desarrollo humano" y en este sentido también el director de la cartera de Educación, Mario Oporto considera que “este es un momento de inflexión en materia de infraestructura escolar, por una parte hemos logrado recuperar los edificios educativos que lo permitían y por otra, la concreción de estas obras nos permiten pensar a futuro, reducir la deserción y aumentar la matrícula”.

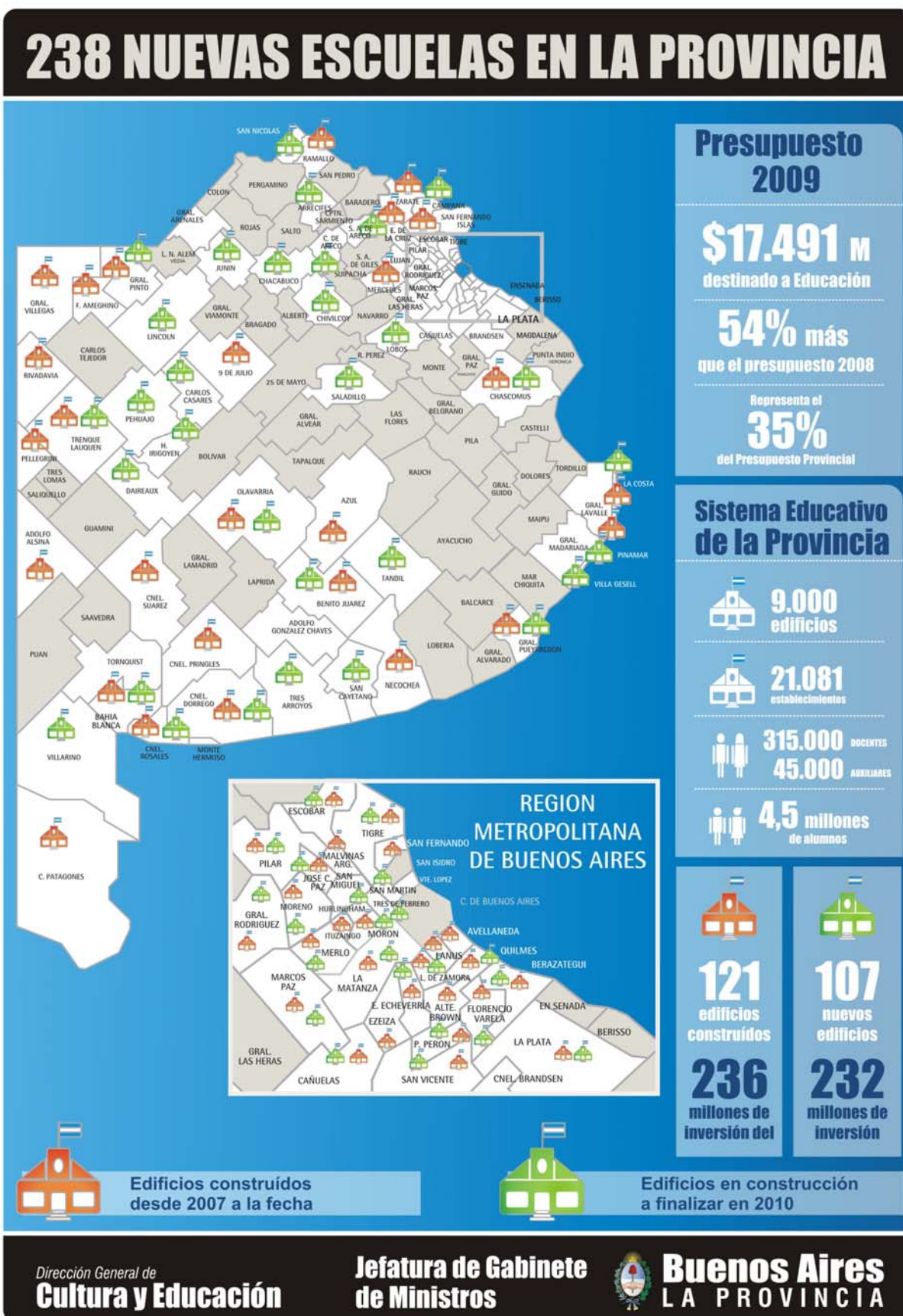


Hasta julio de 2009 el gobierno provincial lleva habilitados 121 edificios en 55 distritos en los que se invirtieron más de 236 millones de pesos para su construcción. Las 107 edificaciones que se encuentran en construcción, se sumarán a 121 escuelas ya finalizadas al finalizar el 2010.

En los próximos días y durante el mes de septiembre, el gobernador Scioli inaugurará 19 de los contemplados en el programa de obras de la cartera educativa.

Oporto destacó que “en la Provincia hay nueve mil edificios escolares en los que funcionan más de 21.000 establecimientos de distintos niveles y modalidades; por eso es necesaria una inversión permanente”.

El Presupuesto Educativo bonaerense es el más alto de toda la Argentina seguido por el de la Capital Federal y las provincias de Santa Fe y Córdoba.



“El presupuesto provincial en materia de educación asciende a 17.491.000 pesos, lo que representa un 54% más que en el 2007 y el 35% del presupuesto total de la Provincia. Esta es

una clara opción de esta gestión por la educación, por sus trabajadores y por el futuro de los chicos de esta provincia” detalló el jefe de Gabinete provincial, Alberto Pérez.

El sistema educativo de la Provincia de Buenos Aires está compuesto por más de cuatro millones y medio de alumnos, distribuidos en 21.081 establecimientos a cargo de 315.000 docentes de gestión estatal y privada. Trabajan también más de 45.000 auxiliares en los 9.000 edificios en los que se dictan clases.

107 Edificios en construcción

Las obras puestas en marcha por el gobierno de Daniel Scioli están ubicadas en los partidos de Almirante Brown, Arrecifes, Bahía Blanca, Benito Juárez, Berazategui, Campana, Cañuelas, Carlos Casares, Carmen de Areco, Chacabuco, Chascomús, Chivilcoy, Coronel Dorrego, Coronel Rosales, Daireaux, Escobar, Esteban Echeverría, Exaltación de la Cruz, Florencio Varela, General Lavalle, General Pinto, General Pueyrredón, General Rodríguez, General San Martín, Hipólito Yrigoyen, José C. Paz, Junín, La Costa, La Matanza, La Plata, Lincoln, Lobos, Lomas de Zamora, Marcos Paz, Merlo, Moreno, Morón, Olavarría, Pehuajó, Pilar, Pinamar, Presidente Perón, Quilmes, Saladillo, San Antonio de Areco, San Cayetano, San Miguel, San Nicolás, Tandil, Tigre, Trenque Lauquen, Tres Arroyos, Tres de Febrero, Villa Gesell y Villarino.

Edificios construidos desde diciembre de 2007

Se trata de 121 edificios entre jardines de infantes, escuelas primarias, escuelas secundarias, escuelas técnicas, escuelas de Educación Especial y demás establecimientos, que están ubicados en los partidos de Adolfo Alsina, Almirante Brown, Avellaneda, Azul, Bahía Blanca, Benito Juárez, Berazategui, Campana, Cañuelas, Chascomús, Coronel Dorrego, Coronel Pringles, Coronel Rosales, Coronel Suárez, Escobar, Esteban Echeverría, Exaltación de la Cruz, Ezeiza, Florencio Varela, Florentino Ameghino, General Las Heras, General Pinto, General Pueyrredón, General Rodríguez, General Villegas, Ituzaingó, José C. Paz, La Costa, La Matanza, La Plata, Lanús, Lomas de Zamora, Malvinas Argentinas, Marcos Paz, Mercedes, Merlo, Moreno, Morón, Necochea, 9 de Julio, Olavarría, Patagones, Pellegrini, Pilar, Pinamar, Presidente Perón, Quilmes, Ramallo, Rivadavia, San Fernando, San Miguel, San Vicente, Tigre, Trenque Lauquen y Zárate.

